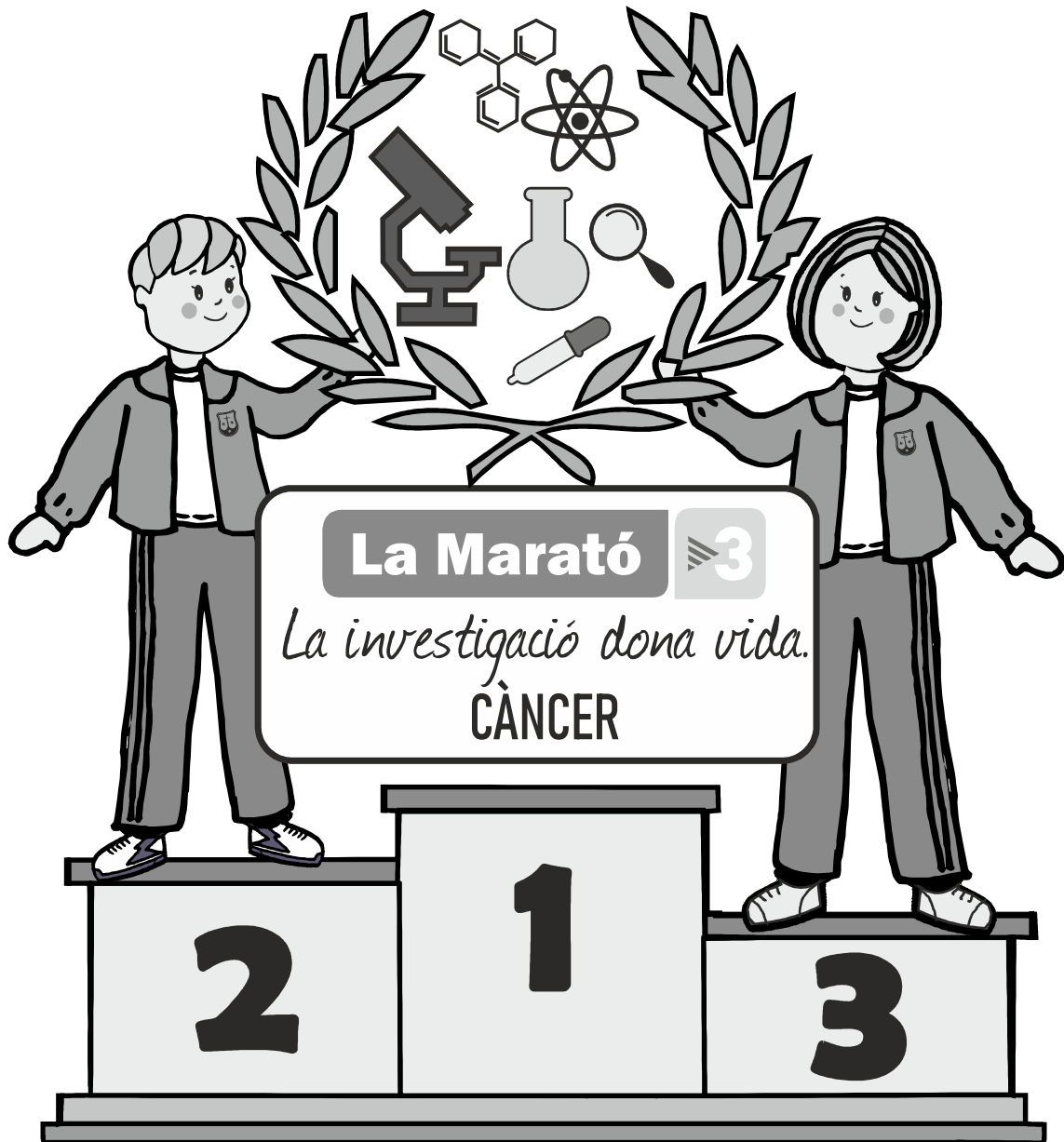


# 35è CROS

COL·LEGI SANT JOSEP REUS



**Diumenge, 16 de desembre a  
les 9.30 del matí.**

ORGANITZA



# Horari de les curses

HORARI	CATEGORIA	CIRCUIT	SORTIDA
10.00	BAT MASCULÍ BAT FEMENÍ	3 voltes circuit 1	C/ Balmes
10.10	CADET FEMENÍ/MASCULÍ (3r - 4t ESO)	3 voltes circuit 1	C/ Balmes
10.20	INFANTIL MASCULÍ (1r - 2n ESO)	2 voltes circuit 1	C/ Balmes
10.30	INFANTIL FEMENÍ (1r - 2n ESO)	2 voltes circuit 1	C/ Balmes
10.40	ALEVÍ MASCULÍ (5è - 6è Primària)	2 voltes circuit 1	C/ Balmes
10.50	ALEVÍ FEMENÍ (5è - 6è Primària)	2 voltes circuit 1	C/ Balmes
11.00	BENJAMÍ MASCULÍ (4t Primària)	1 volta circuit 1	C/ Balmes
11.10	BENJAMÍ FEMENÍ (4t Primària)	1 volta circuit 1	C/ Balmes
11.20	BENJAMÍ MASCULÍ (3r Primària)	1 volta circuit 1	C/ Balmes
11.30	BENJAMÍ FEMENÍ (3r Primària)	1 volta circuit 1	C/ Balmes
11.40	MARES/PARES PROFESSORS/ES	2 voltes circuit 1	C/ Balmes
11.50	PRE-BENJAMÍ MASCULÍ (2n Primària)	1 volta circuit 2	C/ Balmes
11.55	PRE-BENJAMÍ FEMENÍ (2n Primària)	1 volta circuit 2	C/ Balmes
12.00	PRE-BENJAMÍ MASCULÍ (1r Primària)	1 volta circuit 2	C/ Balmes
12.05	PRE-BENJAMÍ FEMENÍ (1r Primària)	1 volta circuit 2	C/ Balmes
12.10	P5 MASCULÍ	Recta de meta	C/ Balmes
12.15	P5 FEMENÍ	Recta de meta	C/ Balmes
12.20	P4 MASCULÍ	Recta de meta	C/ Balmes
12.25	P4 FEMENÍ	Recta de meta	C/ Balmes
12.30	P3 MASCULÍ	Recta de meta	C/ Balmes
12.35	P3 FEMENÍ	Recta de meta	C/ Balmes


**Tot seguit, entrega de premis als atletes a partir de 3r de primària i també sorteig de regals.**

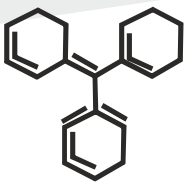
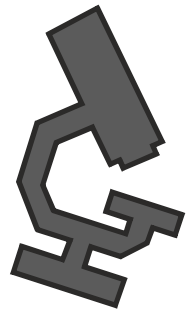


# MERCAT SOLIDARI

Peces fetes a mà,  
amb tot el cor!

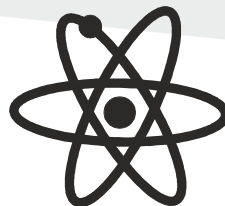


Activitat organitzada per Maria Vera, amb la col·laboració de Fluir con Arte, Fet amb , Mercè, Emilia, Carmen, Begoña, Isa, Pili, Magda, Mari, Mercè, Fina, Pineda, Paula, Ainhoa, Pepi, Maria, Oscar, Ari, David i Delia.



Tota la recaptació per  
a La Marató!

*La investigació dona vida.*

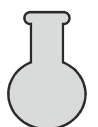


**Moltes gràcies!**

**La Marató**



**CÀNCER**



# El nostre Cros per

# La Marató



Aquest curs el nostre Cros fa 35 anys, i seguint amb la col·laboració amb La Marató de TV3, aquest any dedicada a la investigació contra el càncer, des de l'AMPA us volem proposar un seguit d'activitats al pati del col·legi.

Tota la recaptació serà destinada a La Marató.

Us animem a col·laborar-hi!

## Rifa de La Marató

Aquest any amb més regals que mai: xandalls de l'escola, tractaments d'estètica, components informàtics, lots de vermut, i com sempre....

LACISTEL LA DE NADAL!!!

## ESPORT SOLIDARI

A la sala Mare de Déu de Montserrat, els professors d'educació física, i amb la col·laboració de BALANCE REUS, duran a terme una sèrie d'activitats relacionades amb l'esport, i dirigides a tota la família:

- 10.30 a 11.00: ZUMBA
- 11.00 a 11.45: IOGA
- 11.45 a 12.15: CROS TRAINNING MUSICAL
- 12.15 a 12.30: MASTERCLASS DANCE FAMILIAR

Per fer l'activitat de loga cal que porteu una màrfega o tovallola

## També...

Teniu a la vostra disposició un Servei de Bar i Cafeteria, on tota la recaptació també serà per a La Marató.

# CABELLS SOLIDARIS

MAITE COTANO ESTILISTES, en col.laboració amb AECC (Catalunya contra el càncer), durant a terme una activitat dirigida a l'alumnat de 3r i 4t d'ESO i de 1r i 2n de Batxillerat, així com a tots els pares i mares, perquè puguin tallar-se els cabells gratuïtament. Aquestes cabelleres seran enviades directament als Serveis Centrals de l'AECC, que té un conveni amb diferents empreses per a la fabricació de perruques destinades a malalts oncològics sense recursos.

A través de l'escola haureu rebut una circular explicant el requisits per poder participar en aquesta activitat.

## Col·laboren amb nosaltres:



C/ Sant Lluís, 7 43202 Reus



MARLO'S



BRASILIA®

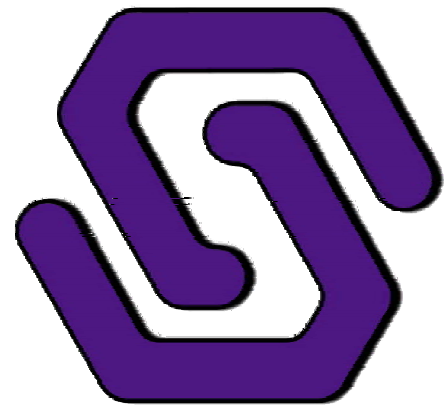
VERMUTS

MIRÓ



Plaça del Víctor, 6 43202 Reus  
Telèfon 977 326 073

# Col·laboren amb nosaltres:



**Software  
Solutions**

Raval Sant Pere 31, 43201 Reus  
977 89 72 17 686 42 58 52  
www.softwaresolutionsonline.com

**bonArea**



**Moltes gràcies!**

# Col·laboren amb nosaltres:



**Moltes gràcies!**